

ПРОГРАММНЫЙ ПРОДУКТ

Accent WebSPSCient

РУКОВОДСТВО ПО ЭКСПЛУАТАЦИИ

КЦБЛ.421459.009РЭ

© ООО «Акцент» 2022

Белгород

www.accentcom.ru

СОДЕРЖАНИЕ

1	НАЗНАЧЕНИЕ И ОБЛАСТЬ ПРИМЕНЕНИЯ.....	3
2	СИСТЕМНЫЕ ТРЕБОВАНИЯ	3
3	ПОДГОТОВКА К РАБОТЕ	4
4	ВЫПОЛНЯЕМЫЕ ФУНКЦИИ И ЗАДАЧИ	4
5	ОПИСАНИЕ ПРИМЕНЕНИЯ	5

Настоящее руководство по эксплуатации (КЦБЛ.421459.009РЭ) предназначено для изучения устройства и принципа работы программного продукта Accent WebSPSClient и содержит сведения, необходимые для их использования этого программного продукта.

1. НАЗНАЧЕНИЕ И ОБЛАСТЬ ПРИМЕНЕНИЯ

Программный продукт Accent WebSPSClient предназначен для сбора, обработки и отображения информации, получаемой со стационарных оптических GPRS-сканеров показаний механических счетчиков Акцент СПС-2.

Стационарный оптический GPRS-сканер показаний механических счетчиков Акцент СПС-2 – устройство, позволяющее дистанционно получать показания механических счётчиков в заданные интервалы времени. Сканер совместим абсолютно со ВСЕМИ типами механических счетчиков.

Программа устанавливается на сервер, который имеет постоянный адрес, и принимает удаленные запросы по протоколу HTTP от сканеров Акцент СПС-2. Инициатором соединения всегда является сканер. Программа принимает отсканированное изображение и сохраняет информацию в базе данных.

В качестве базы данных используется бесплатная с открытым исходным кодом версия MySQL Community Server 8.0.

Интерфейсная часть программы предназначена для просмотра архива сканированных и распознанных показаний счетчиков по уникальному номеру GPRS-сканера СПС-2. Программа открывается в окне стандартного браузера.

Количество контролируемых программой сканеров не ограничено.

2. СИСТЕМНЫЕ ТРЕБОВАНИЯ

2.1. Операционная система: Windows 7 и выше, Ubuntu 18.04 и выше.

2.2. Память: 16 ГБ и больше.

2.3. Свободное место на жестком диске: 50 ГБ и больше.

3. ПОДГОТОВКА К РАБОТЕ

Для функционирования программного продукта Accent WebSPSClient требуется установка дополнительного программного обеспечения:

- 3.1. Система управления базами данных MySQL Community Server.
- 3.2. Свободный веб-сервер Apache 2.4.
- 3.3. Свободное программное обеспечение PHP версии 7.4 и выше.

После установки вышеназванного программного обеспечения устанавливается интерфейсный модуль программного продукта Accent WebSPSClient, который представляет собой web-сайт, т.е. набор web-страниц, связанных между собой ссылками и хранящихся на одном сервере.

Подробное описание процесса установки в документе «Accent WebSPSClient Описание установки».

4. ВЫПОЛНЯЕМЫЕ ФУНКЦИИ И ЗАДАЧИ

Программный продукт Accent WebSPSClient предназначен для сбора, обработки и отображения информации, получаемой со стационарных оптических GPRS-сканеров показаний механических счетчиков Акцент СПС-2.

Для приема информации от сканеров персональный компьютер либо сервер, на котором размещается программный продукт Accent WebSPSClient, должен иметь статический IP-адрес, который прописывается в оборудование, передающее информацию на сервер.

Программный продукт является WEB-сервисом и имеет интерфейс, позволяющий по номеру сканера Акцент СПС-2 просматривать показания счётчика, на котором установлен сканер, за весь период работы передающего устройства.

5. ОПИСАНИЕ ПРИМЕНЕНИЯ

При вводе в адресную строку браузера адреса размещения сервиса либо при переходе по ссылке открывается стартовая страница WEB-интерфейса программного продукта.

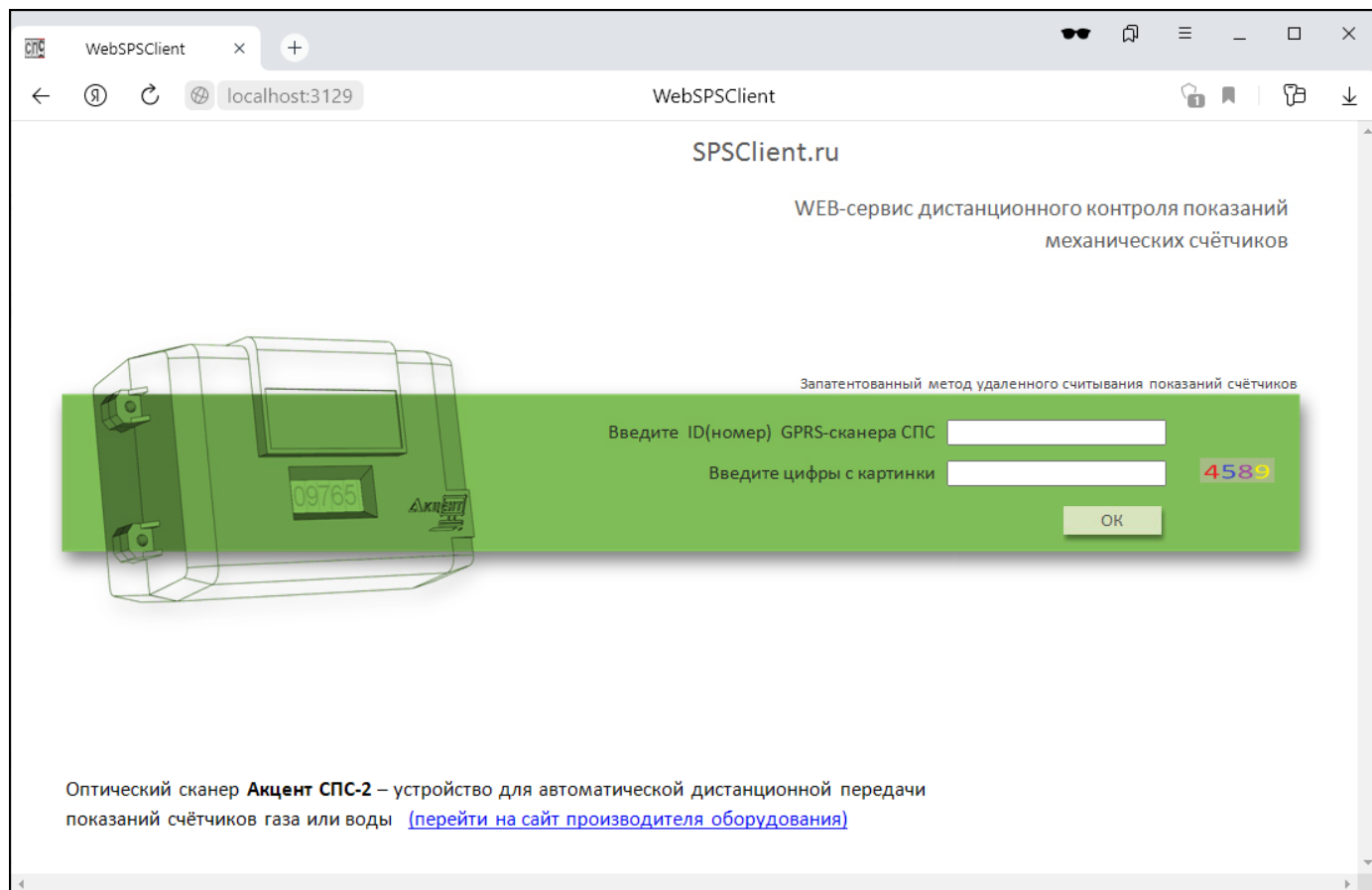


Рис.1

Каждый стационарный оптический GPRS-сканер показаний механических счётчиков Акцент СПС-2 имеет уникальный шестизначный номер.

Для просмотра информации по конкретному сканеру на стартовой странице Accent WebSPSClient необходимо в поле **Введите ID(номер) GPRS-сканера СПС** ввести шестизначный номер (например, **101019**), ввести цифры с картинки и нажать кнопку ОК (Рис.2).

В случае неверного ввода номера сканера (который не существует) будет выдано соответствующее сообщение (Рис.6).

В штатном режиме откроется страница с данными по выбранному номеру сканера с отображением по умолчанию 7 последних переданных показаний (Рис.3).

Есть возможность изменить глубину отображения показаний счётчика выбором нужного диапазона дат (Рис.4) и нажать кнопку Обновить.

При наведении курсора мыши на фотографию счётчика происходит увеличение отображаемого изображения показаний счётчика (Рис.5).

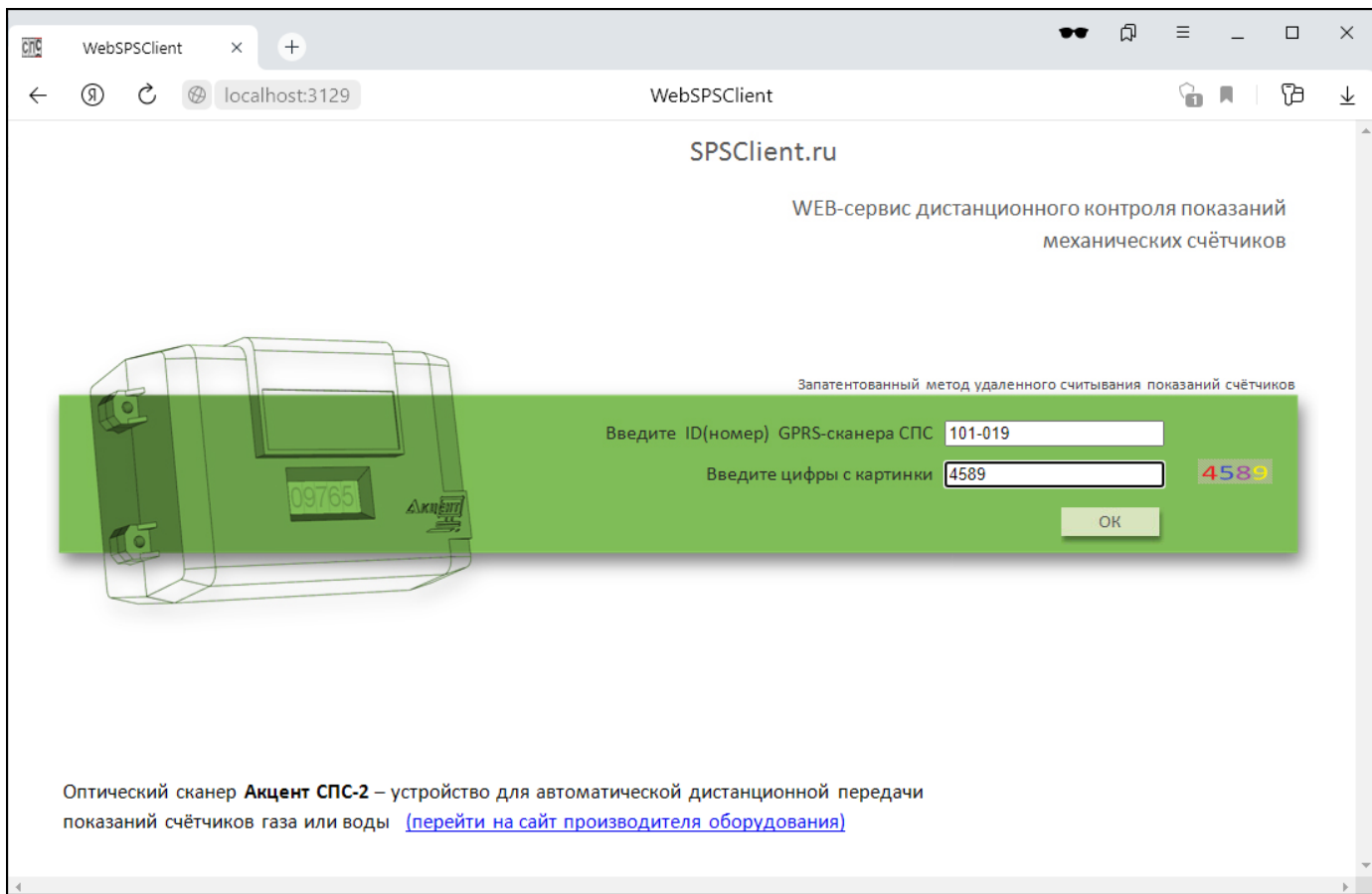


Рис.2

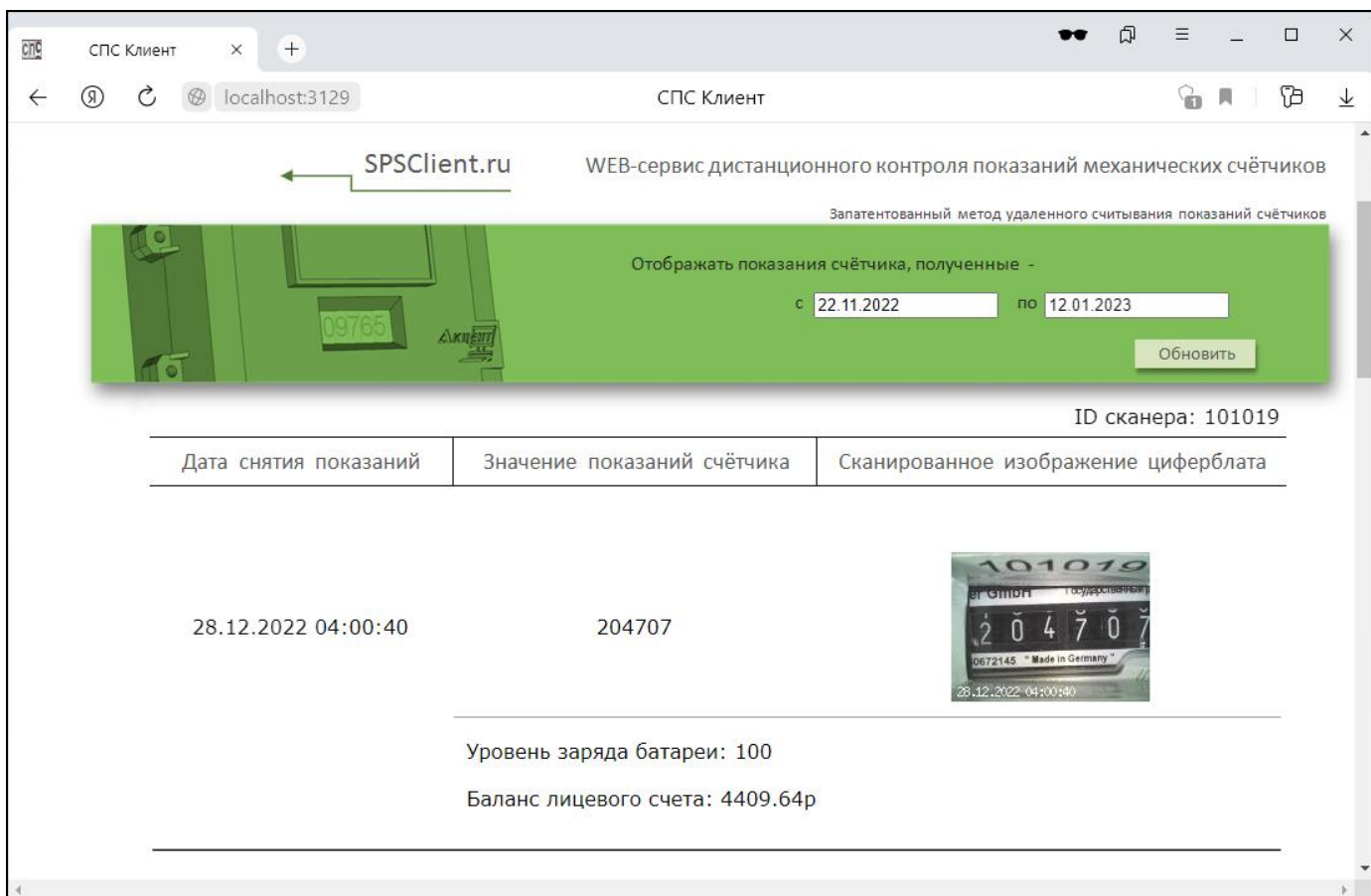


Рис.3

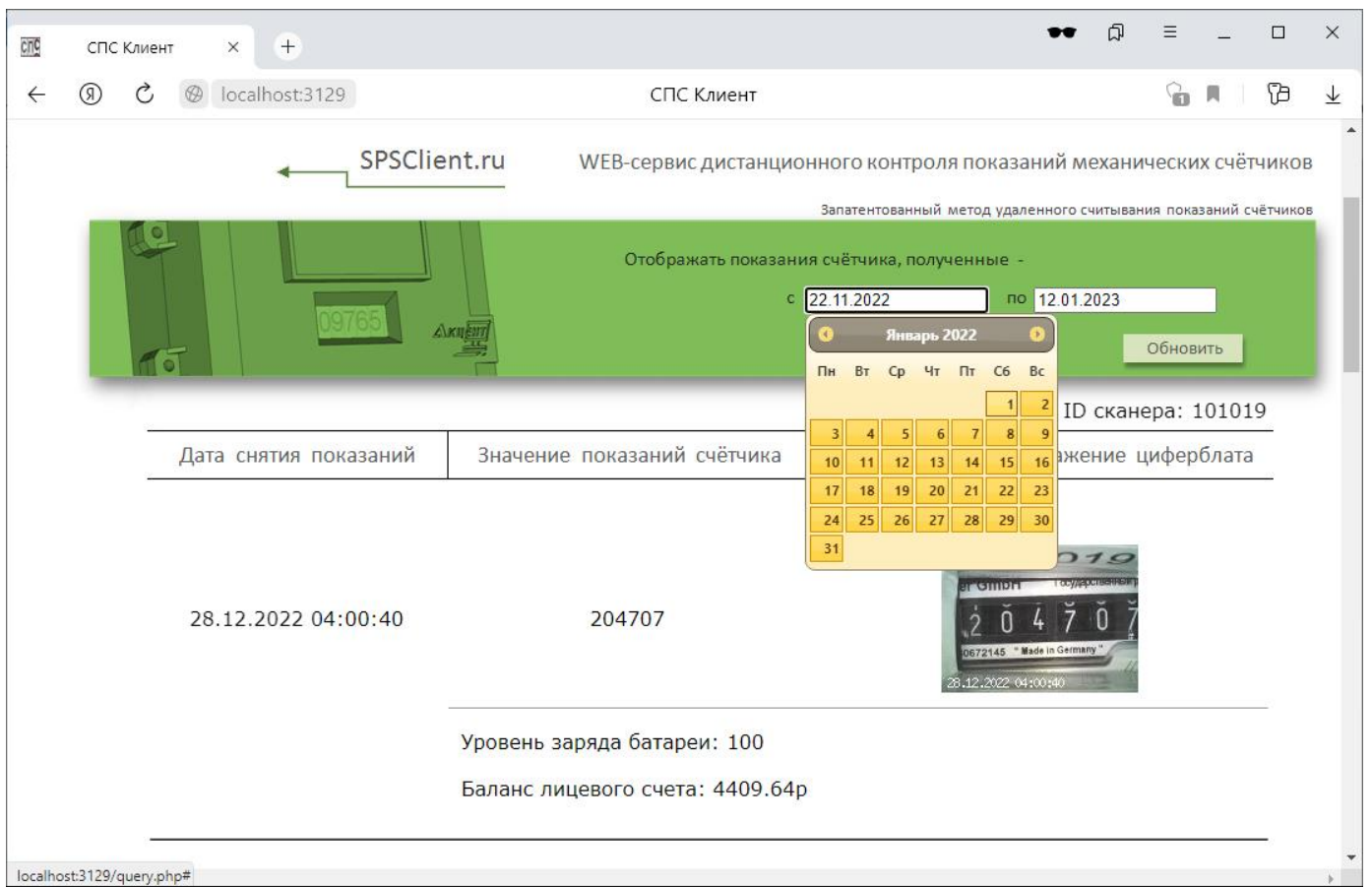


Рис.4

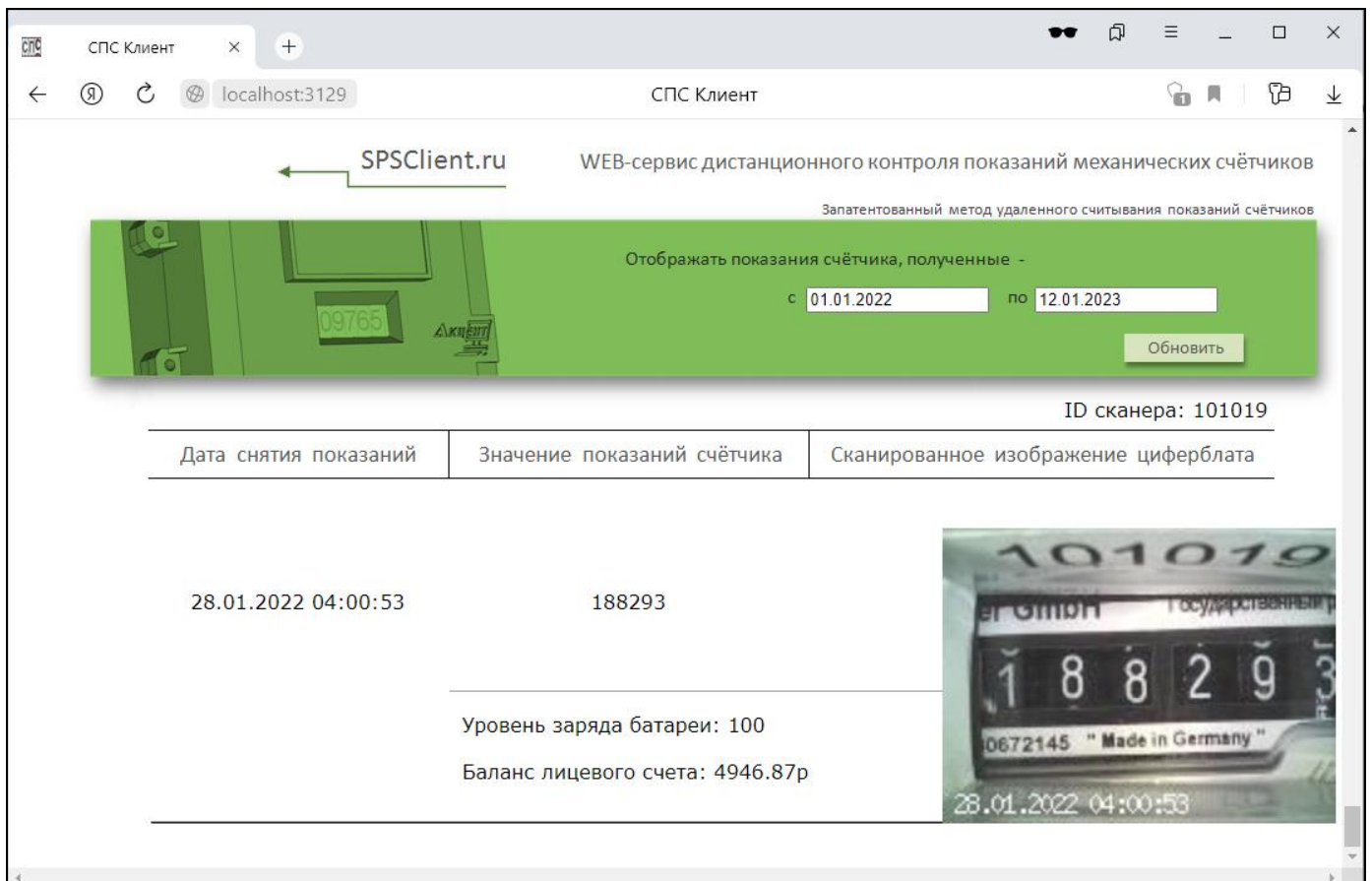


Рис.5

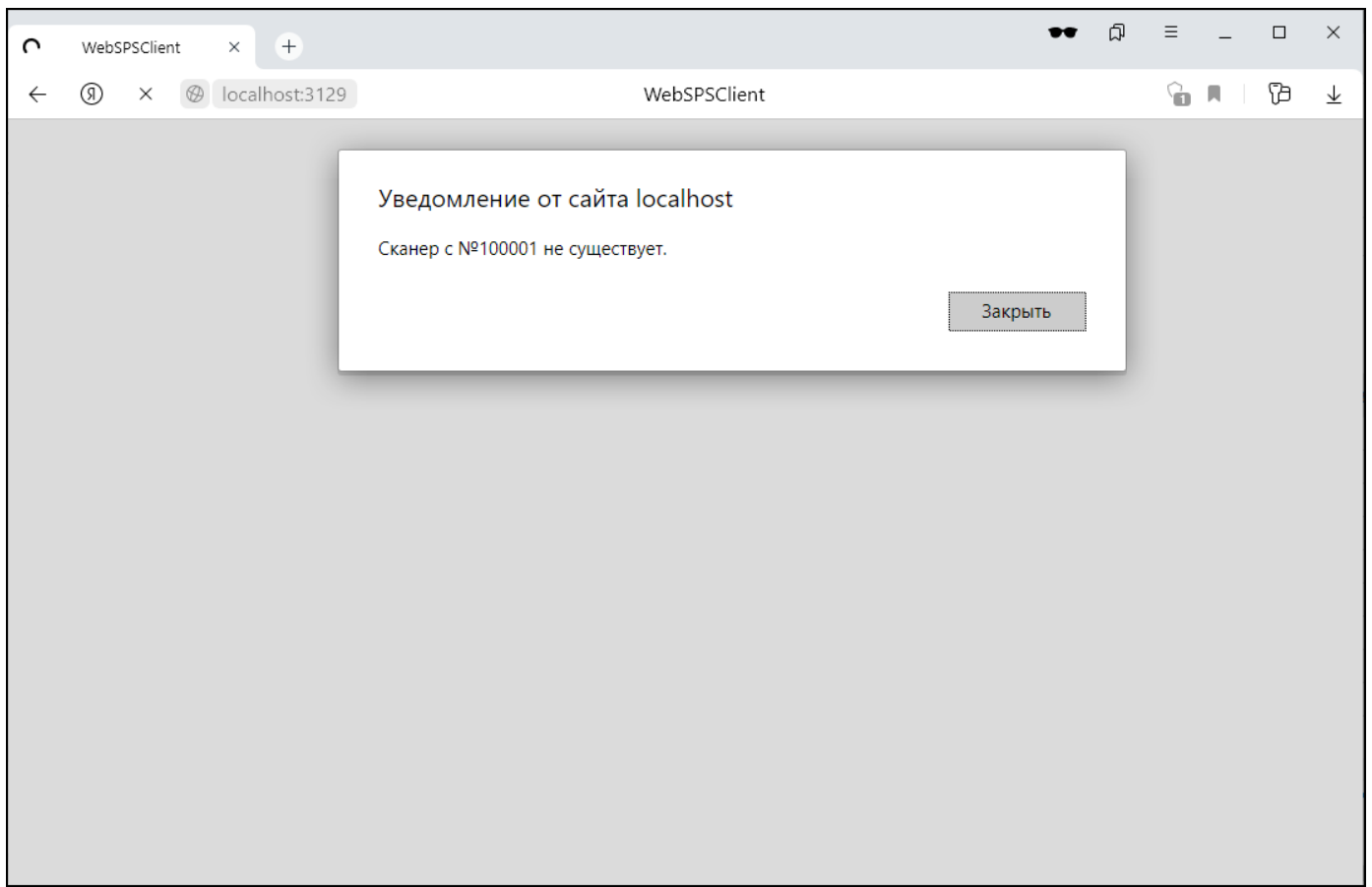


Рис.6